

Complexe mur extérieur
- briques de terre cuite moulées main teinte ocre
beige/rosé format 215x102.5x65mm / maçonnerie traditionnelle à joints mortier assortis
- lame d'air 30mm
- mur structurel en béton armé ép. 200mm
- doublage isolant en panneaux de laine de bois ép. 180mm + PV + vide technique 20mm + finition BA18

Fenêtre 3340x1990mm
châssis 3 vantaux O.B en bois de classe 3 huilé
remplissage triple vitrage clair
+int. poignée effilée L=132mm laiton brossé
+ 2 joues ext. en bois dito châssis
+ tablette ext. zinc anthracite
+ tablette int. bois dito châssis

Moucharabieh
- appareillage à claire de briques de terre cuite moulées main teinte ocre beige/rosé format 215x102.5x65mm / maçonnerie traditionnelle à joints mortier assortis + tiges inox traversantes

Grille ferronnerie
Grille sur charnières soudées
Finition acier laqué RAL

Fenêtres 1150x1940mm
châssis O.B en bois de classe 3 huilé
remplissage triple vitrage clair
+ int. poignée effilée laiton brossé
+ tablette ext. acier laqué RAL 6005 Vert mousse
+ tablette int. bois dito châssis
+ store screen ext. motorisé sur coulisses

H.S.P - 2.50m
Plafond - BA13 brut
Murs - BA18 brut
Sol - Chape brute

Local livré brut prêt à aménager
100.69m²

H.S.P - 2.85m
Plafond - dalle béton
Murs - BA18 brut
Sol - Chape brute

sortie ventouse
rejet VMC

Local pour
chaudière gaz
3.42m²

bloc-porte à peindre
CF 1/2H + FP

Fenêtre 1050x1500mm
châssis O.B en bois de classe 3 huilé
remplissage triple vitrage clair
+ int. poignée effilée laiton brossé
+ tablette ext. acier laqué RAL 6005 Vert mousse
+ tablette int. bois dito châssis

Fenêtre 1050x1500mm
châssis O.B en bois de classe 3 huilé
remplissage triple vitrage clair
+ int. poignée effilée laiton brossé
+ tablette ext. acier laqué RAL 6005 Vert mousse
+ tablette int. bois dito châssis

Fenêtre 1050x1500mm
châssis O.B en bois de classe 3 huilé
remplissage triple vitrage clair
+ int. poignée effilée laiton brossé
+ tablette ext. acier laqué RAL 6005 Vert mousse
+ tablette int. bois dito châssis

Porte 1120x2400mm
châssis en bois de classe 3 huilé
remplissage triple vitrage clair serrure rouleur
+ encadrement ext. en panneaux bois dito châssis ép.20mm
+ seuil inox int. et ext. pour finition avec revêtements de sol
+ bâtons de maréchal laiton brossé
H=600mm - Ø30mm int/ext

Complexe mur extérieur
- enduit à la chaux traditionnel teinte ocre beige
- mur structurel en béton armé ép. 200mm
- doublage isolant en panneaux de laine de bois ép. 180mm + PV + vide technique 20mm + finition BA18

ACCES DEPUIS
PORCHE EXT.
CABINET MEDICAL 2 - 104.11m²

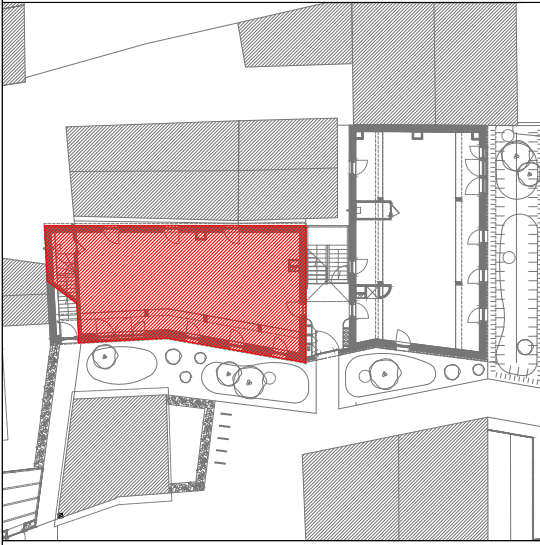


LE GRAND REMPART

Grand Rue / Rue des Remparts à Dorlisheim
Création d'un bâtiment neuf abritant 2 cabinets médicaux et 3 logements



Commune de DORLISHEIM
41 Grand Rue - 67120 DORLISHEIM
03 88 38 11 04 / mairie@dorlisheim.fr



CABINET MEDICAL 2

Niveau	RDC
Type	Etablissement ERP Type W Effectif < 20 personnes
Total Surface Utile en m²	104.11 m²
Récapitulatif des surfaces	
Local livré brut prêt à aménager	100.69 m²
Local fermé pour chaudière gaz	3.42 m²
TOTAL	104.11 m²
IMPORTANT : un réseau de plancher chauffant est noyé dans la chape livrée brute	
- NE PAS DETERIORER -	
Se rapprocher de l'équipe de maîtrise d'oeuvre pour choisir les bonnes fixations en pieds de cloisons lors de l'aménagement	
Les positionnements ou l'ajout d'attentes fluides sont à confirmer par le preneur à la maîtrise d'oeuvre avant le coulage de la dalle basse.	
L'aménagement du local et sa conformité aux réglementations PMR et SSI sont à la charge et sous la responsabilité exclusive des preneurs.	
Date : 15.07.2025	INDICE A
Pour l'acquéreur	
Pour le vendeur	
Echelle 1 / 50	
N	
AL PEPE architectes 5 rue de Sarreguemines - 67000 STRASBOURG 03 69 48 41 95 / contact@alpepe-archi.fr	
Nota : Des modifications sont susceptibles d'être apportées à ce plan en fonction des nécessités techniques et administratives lors de la réalisation, pour les dimensions libres, positions des baies et équipements. Les surfaces données sont approximatives. Les retombées, soffites, faux plafonds, emplacements des équipements sont figurés à titre indicatif.	